

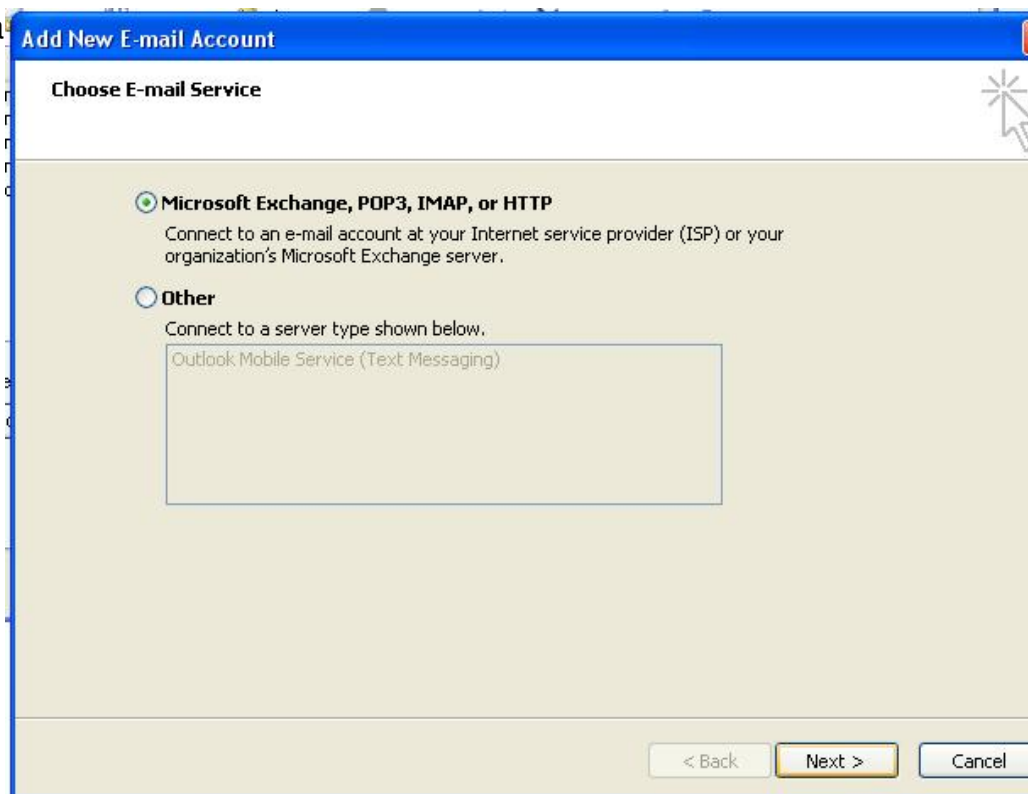
Cum se crează un cont de Outlook 2007 (2010) ?

Pentru a veni in ajutorul celor care sustin modul M7 Internet si posta electronică dar si celor care doresc sa invețe să utilizeze programul de posta electronică de la Microsoft Office am creat un cont de email demonstrativ ce poate fi accesat cu programul Outlook.

Vă prezentam etapele configurării programului:

După lansarea programului Outlook 2007 din Start -->Programs --> Microsoft Office--> Microsoft Outlook 2007

va apare o fereastră ca aceasta



Dacă aceasta nu apare atunci alegeti

Tools --> Account Settings--> New

Urmează apoi fereastra

Add New E-mail Account

Auto Account Setup
Clicking Next will contact your e-mail server and configure your Internet service provider or Microsoft Exchange server account settings.

Your Name:
Example: Barbara Sankovic

E-mail Address:
Example: barbara@contoso.com

Password:

Retype Password:
Type the password your Internet service provider has given you.

Manually configure server settings or additional server types

< Back Next > Cancel

unde se introduc datele de logare ca in imaginea de mai jos .Intâi numele vostru

Add New E-mail Account

Auto Account Setup
Clicking Next will contact your e-mail server and configure your Internet service provider or Microsoft Exchange server account settings.

Your Name:
Example: Barbara Sankovic

E-mail Address:
Example: barbara@contoso.com

Password:

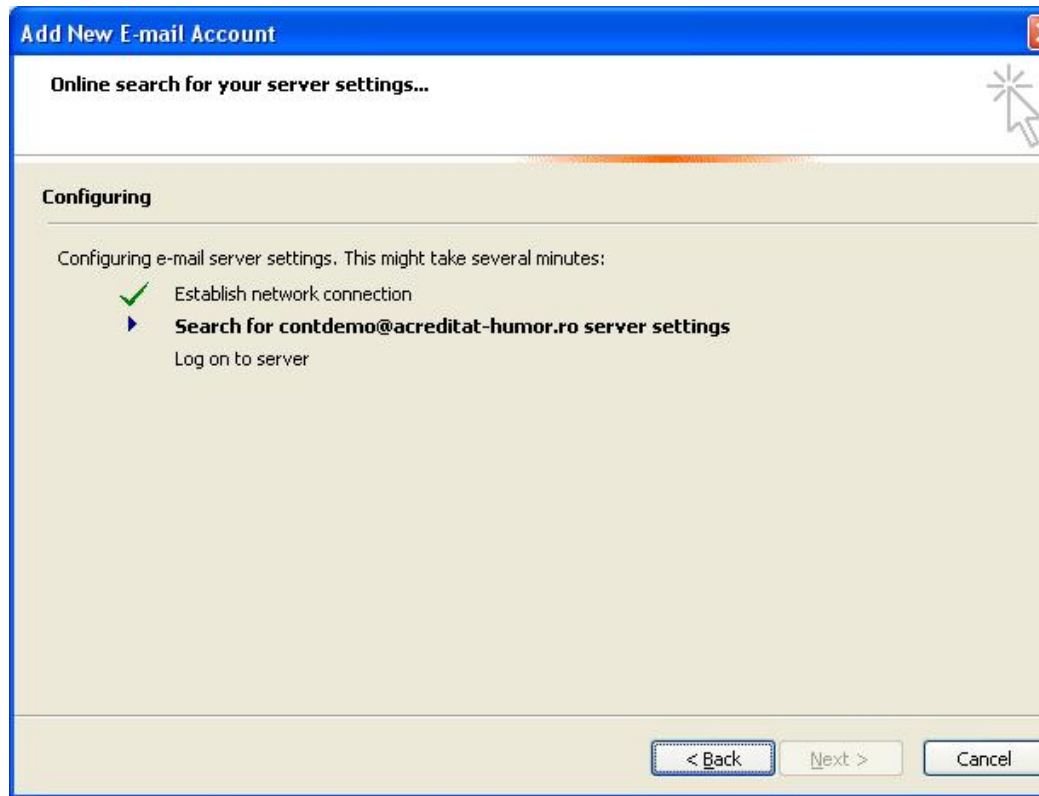
Retype Password:
Type the password your Internet service provider has given you.

Manually configure server settings or additional server types

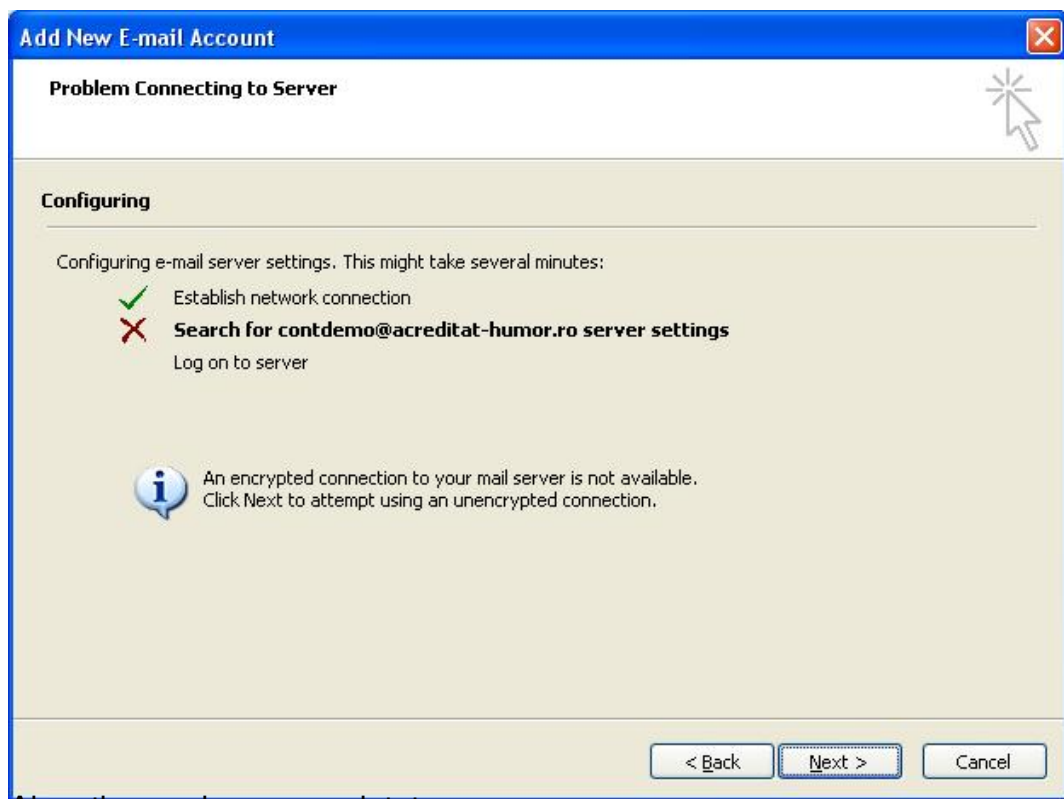
apoi adresa de mail contdemo@acreditat-humor.ro .

Pentru a obtine parola trebuie sa fiti înscriși în cadrul centrului nostru si sa trimiteti un mesaj privat din grupul de pe Facebook

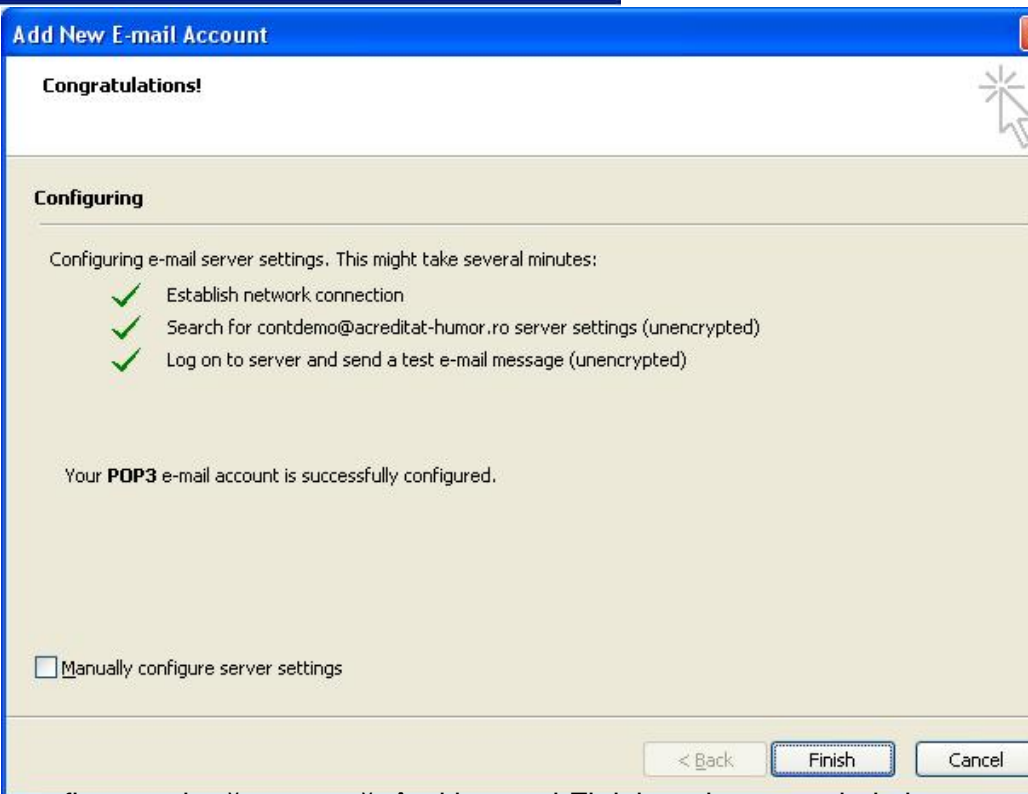
Apoi veti apăsa butonul Next



Veti astepta cateva momente



Alegeți conexiunea necriptată



Si tot este vorba de mesajul de confirmare după care apăsând butonul Finish veti putea primi si